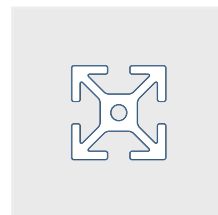
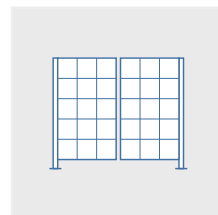
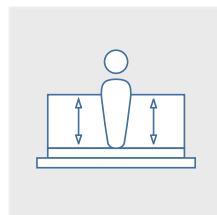
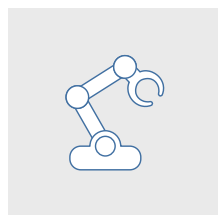
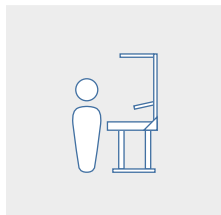
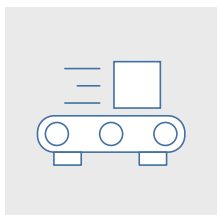


# HUBSYSTEME



Hubpodeste | Überstiege | Treppensysteme



## Standardmodelle individuell ausgestalten



**Länge:**  
1.000 mm bis 6.000 mm

**Tiefe:**  
800 mm bis 1.200 mm

**Hub:**  
400 mm

**Ausgangsstandhöhe:**  
200 mm

## Ausstattungsvarianten



### Geländer und Füllmaterialien

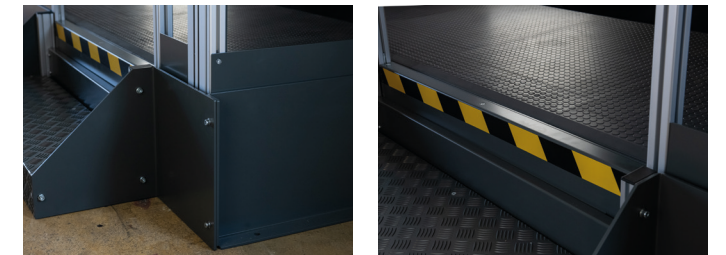
bieten eine breite Auswahl an Brüstungsvarianten und Flächenfüllungen sowie eine individuelle Anpassung an die Bedürfnisse am Einsatzort.

### Treppenausführungen

Lage und Gestaltung der Treppe individuell wählbar

### Ergonomische Standfläche

rutschhemmende, Anti-Ermüdungs-Arbeitsplatzmatte



## Bedarfsgerecht und schnell verfügbar

Die ALVÁRIS Hubpodeste erfüllen Ihre Bedürfnisse:

- **Flexibel** dank modularem Systembaukasten
- **Individuell** durch vielfältige Varianten und Ergänzungen
- **Schnell verfügbar** aufgrund standardisiertem Profilbaukasten und flexibler Konstruktion

### Sicherheit

Solide Konstruktion

### Kompatibilität

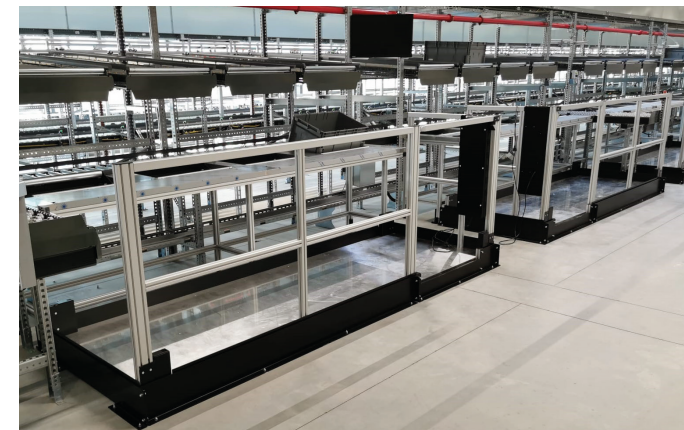
mit ALVÁRIS Profilsystem A oder B

### Leistungsstärke

Höhenverstellbar mit bis 600 kg Systemlast

### Großer Hubbereich

mit Höhenverstellung bis 400 mm



## Projektspezifische Ausführung

- Integration in bestehende Anlageninstallationen
- Berücksichtigung baulicher Gegebenheiten
- Schrittweise erweiterbar durch modulare Bauweise

## Antriebsarten

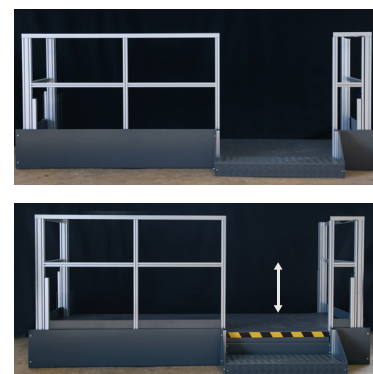


Elektrischer Hub



Hydraulischer Hub

## Hubhöhe



von 200 mm bis 600 mm

## Überstiege



Übergang über Hindernisse | Erhöhte Arbeitsplätze

## Treppensysteme



Podeste | Treppen | Plattformen





## UNSERE GESCHICHTE

Seit Gründung 1998 hat sich ALVÁRIS von einem regionalen Handelsbetrieb für Aluminiumprofile zu einem internationalen Anbieter von Förder-technik, Arbeitsplätzen, Automatisierungslösungen, Hubsystemen und Schutzeinrichtungen entwickelt.

Anfänglich lag der Vertriebsschwerpunkt auf dem österreichischen Vorarlberg. Heute ist die ALVÁRIS Gruppe weltweit tätig und unterhält Produktionsstandorte in Österreich, Deutschland und Tschechien sowie eine Vertriebsgesellschaft in der Schweiz.

Unser kontinuierlich ausgebauter Aluminiumprofil- und Komponentenbaukasten bildet die Basis für prozess- und ergonomisch optimierte Systemlösungen. Diese unterstützen unsere Kunden bei der Steigerung ihrer Wirtschaftlichkeit.

## UNSERE VISION

„Wir liefern **Effizienz** und **Sicherheit** für Produktion, Montage und Logistik“

## UNSERE WERTE

Das tägliche Handeln des gesamten ALVÁRIS Teams wird von unseren Werten bestimmt. Die ALVÁRIS Unternehmensziele berücksichtigen unsere moralische, soziale und ökologische Verantwortung.



LEIDENSCHAFT



FOKUS



ENTWICKLUNG



MUT



KONSEQUENZ



WERTSCHÄTZUNG



MENSCHLICHKEIT

[www.alvaris.com](http://www.alvaris.com)

### ALVÁRIS PROFILE SYSTEMS GmbH



Schweizerstrasse 96 / Halle 2  
A - 6830 Rankweil-Brederis  
T +43 (0)5522 73011  
F +43 (0)5522 73012  
[info@alvaris.eu](mailto:info@alvaris.eu)

### ALVÁRIS PROFILE SYSTEMS GmbH



Schützenstrasse 7  
D - 98527 Suhl  
T +49 (0)3681 4546-0  
F +49 (0)3681 4546-10  
[info.de@alvaris.eu](mailto:info.de@alvaris.eu)

### ALVÁRIS PROFILE SYSTEMS s.r.o.



Vratimovská 624/11  
CZ - 71800 Ostrava-Kunčičky  
T +420 596 542 385  
F +420 596 542 386  
[info.cz@alvaris.eu](mailto:info.cz@alvaris.eu)

### ALVÁRIS PROFILE SYSTEMS AG



Bäckerstrasse 4  
CH - 9463 Oberriet  
T +41 (0)71 760 08 94  
F +41 (0)71 760 08 75  
[info.ch@alvaris.eu](mailto:info.ch@alvaris.eu)